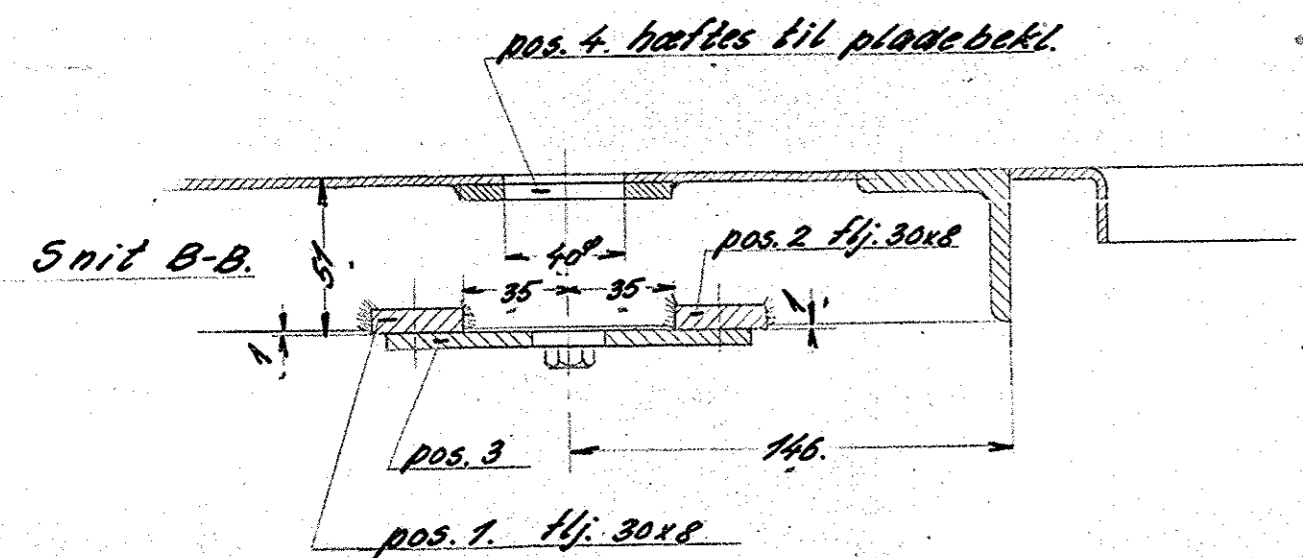


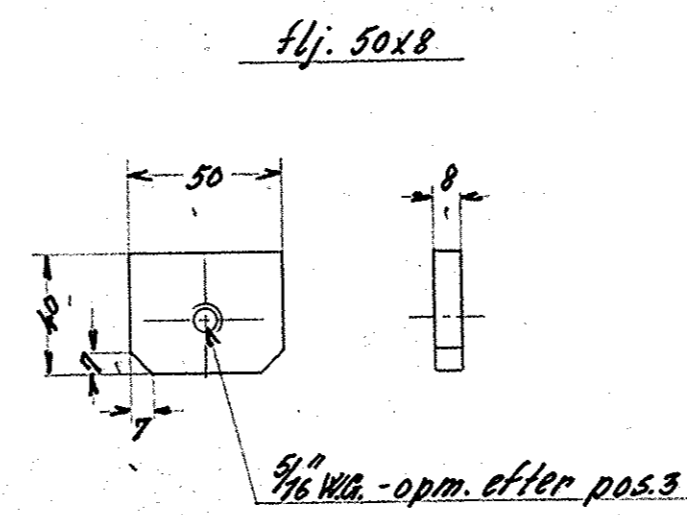
viskerfeltet indstilles, så det bliver størst muligt (~ ca. 73°) ved indstilling af medbringerbolten og forkortning af indstillingsproppen.

302L-22.0204
viskerarm Bosch WSHF 123Z
viskerblad W5FA 3R2

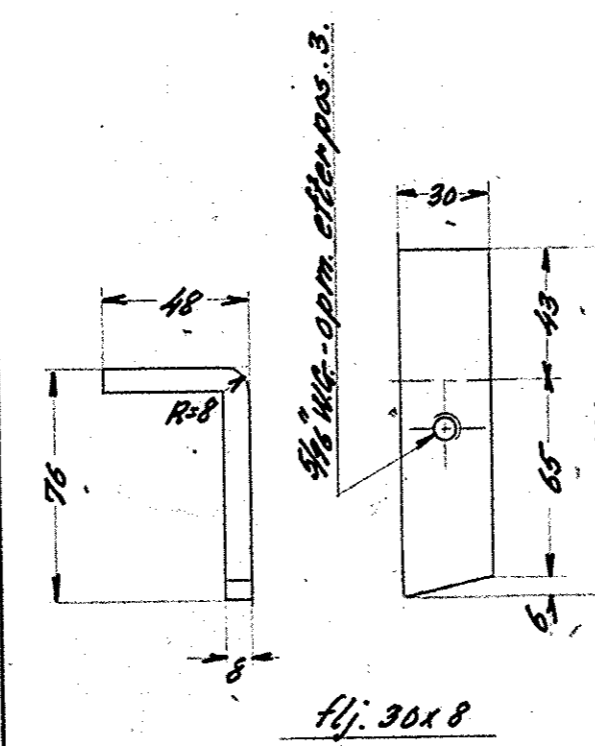
Front vindue



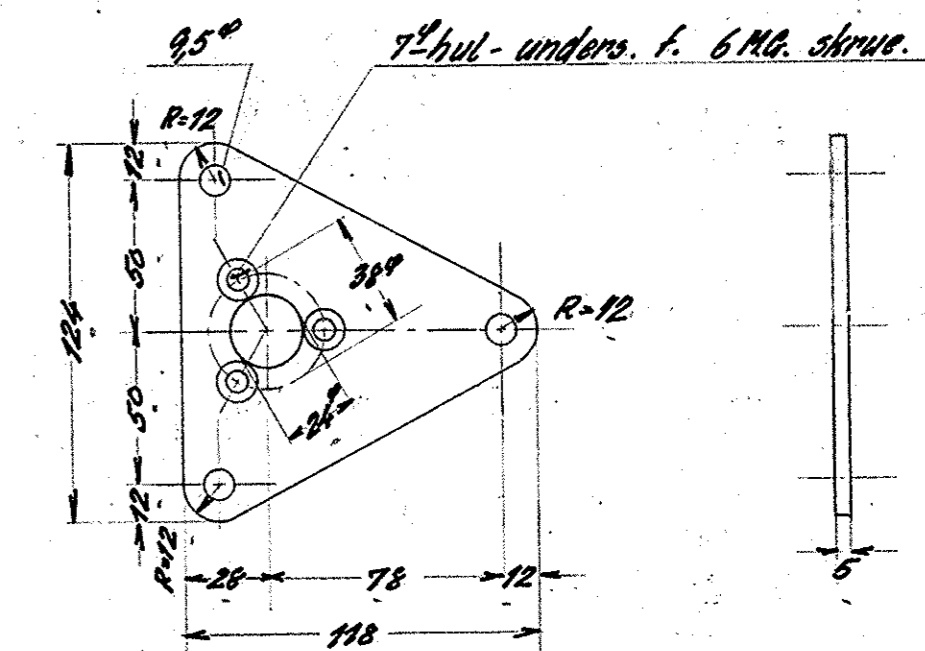
Arrangement af vinduesvisker ved vinduet i førerummet bagved spejlvendt i forhold til det på denne plan viste.



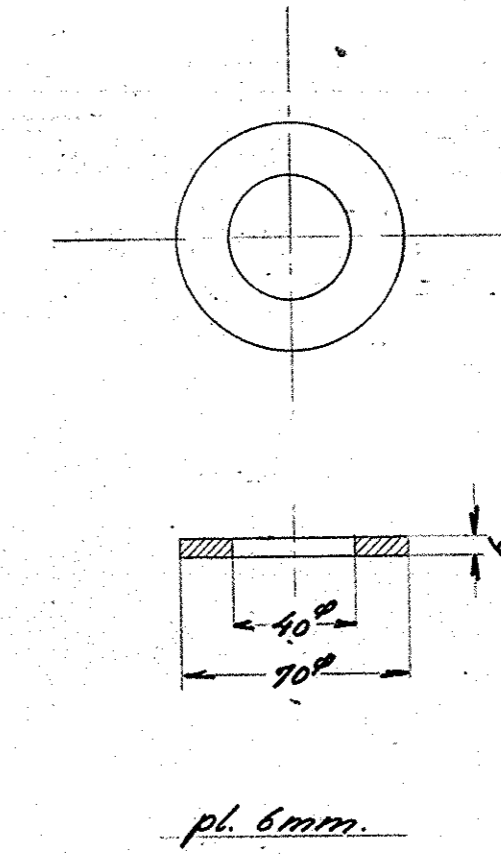
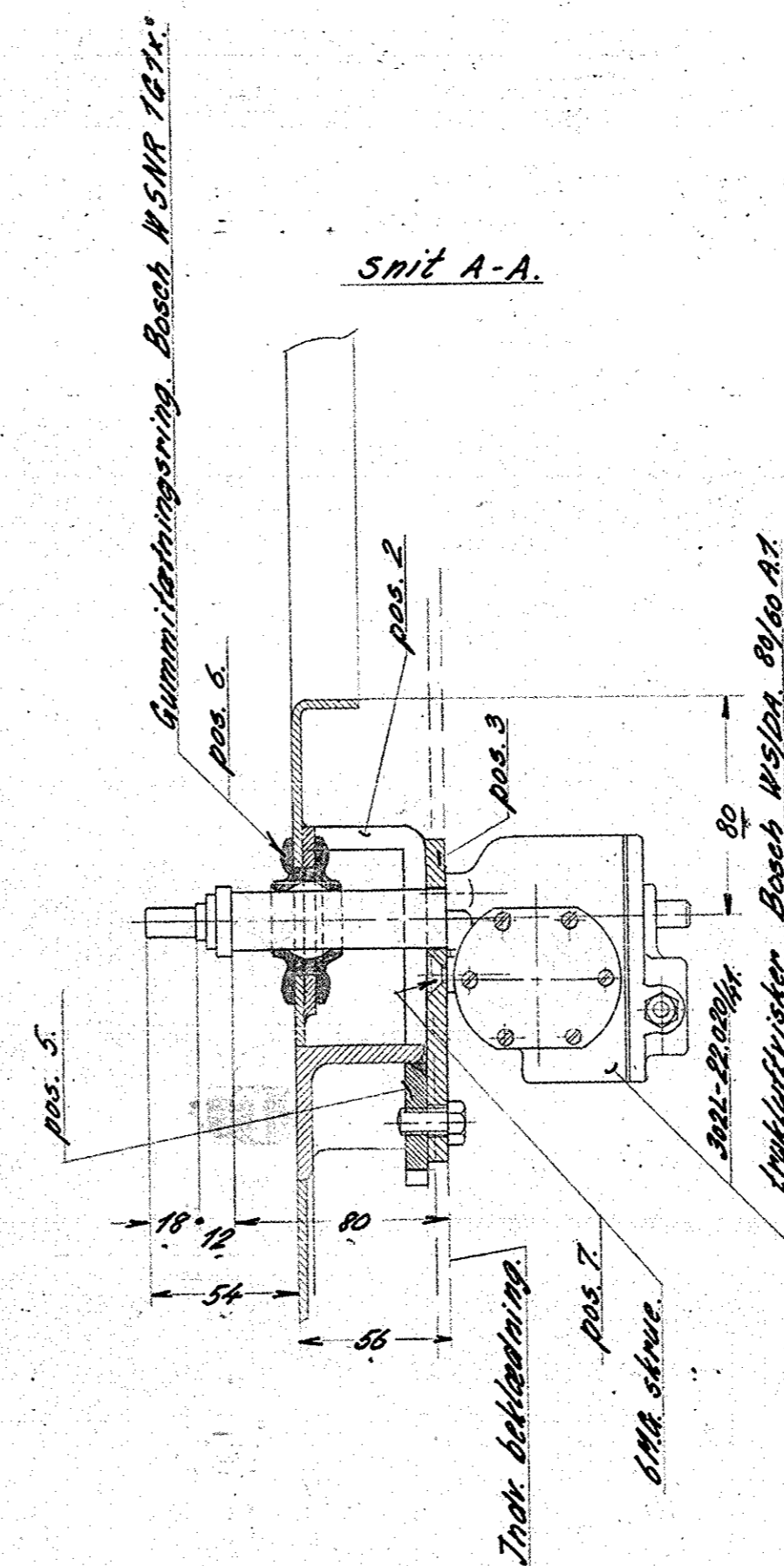
Betegnelse lap			
Ant. i alt.	Pos.	Mat.	Stk.
	5		51.00.
Ordr.	Sikl. 9799	Tegn. 302L-26.363	



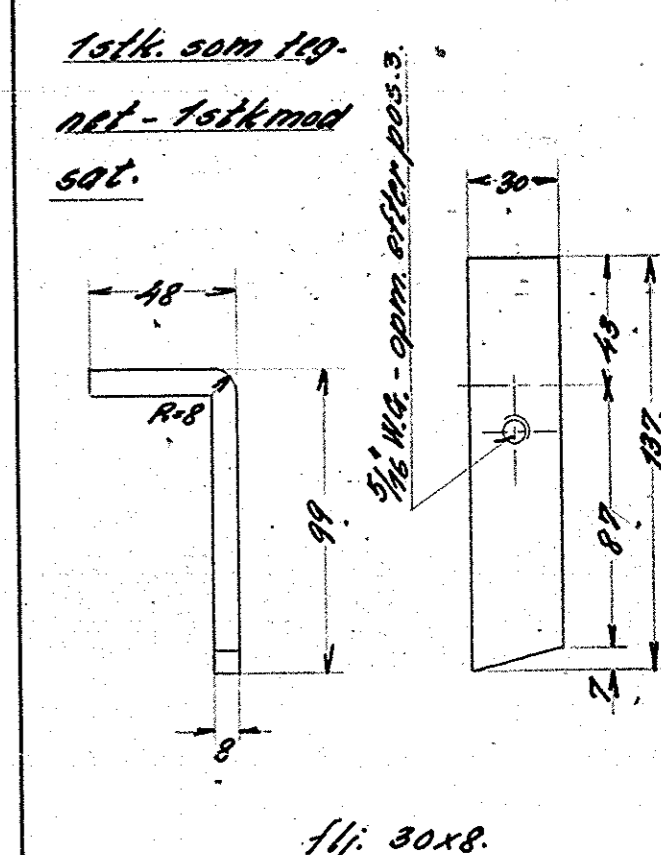
Betegnelse holder			
Ant. i alt.	Pos.	Mat.	Stk.
	1		51.00.
Ordr.	Sikl. 9799	Tegn. 302L-26.363	



Betegnelse holder			
Ant. i alt.	Pos.	Mat.	Stk.
	3		51.00.
Ordr.	Sikl. 9799	Tegn. 302L-26.363	



Betegnelse skive			
Ant. i alt.	Pos.	Mat.	Stk.
	4		51.00.
Ordr.	Sikl. 9799	Tegn. 302L-26.363	



Betegnelse holder			
Ant. i alt.	Pos.	Mat.	Stk.
	2		51.00.
Ordr.	Sikl. 9799	Tegn. 302L-26.363	

6	skruer m. sekk. hv. 3/16 W8 x 12	8	51.34.	magasin.	
6	skruer m. unders. hv. 6MA x 12	7	51.34.	magasin.	
2	støttingskiver	6	gummi.	Bosch WSHF 123Z	
2	lap	5	51.00.	fji. 50x8x100.	
2	skive	4	51.00.	pl. 180x90x6	
2	holder	3	51.00.	pl. 280x140x5	
2	holder	2	51.00.	fji. 30x8x120.	
2	holder	1	51.00.	fji. 30x8x120.	
Sik.	Betegnelse	Pos.	Materiale kvalitet	Model nr. eller materiale størrelse	rå færdig Vægt/stk.

Tegn.	Rev.	Rev.	Rev.	Rev.	Rev.	Målestok:
B7	29	11	53	12	22	1:25.
Kalk.	Norm.	Dato				
Dato	Rettelser	Indeks				
Anvendelse						Sykliste nr.
Diesel-el. 375 hk. loko.						9799.
Tegningens benavnelse						Tegningens nummer
Arrangement af vinduesvisker.						302L-26.363.
Indeks:						